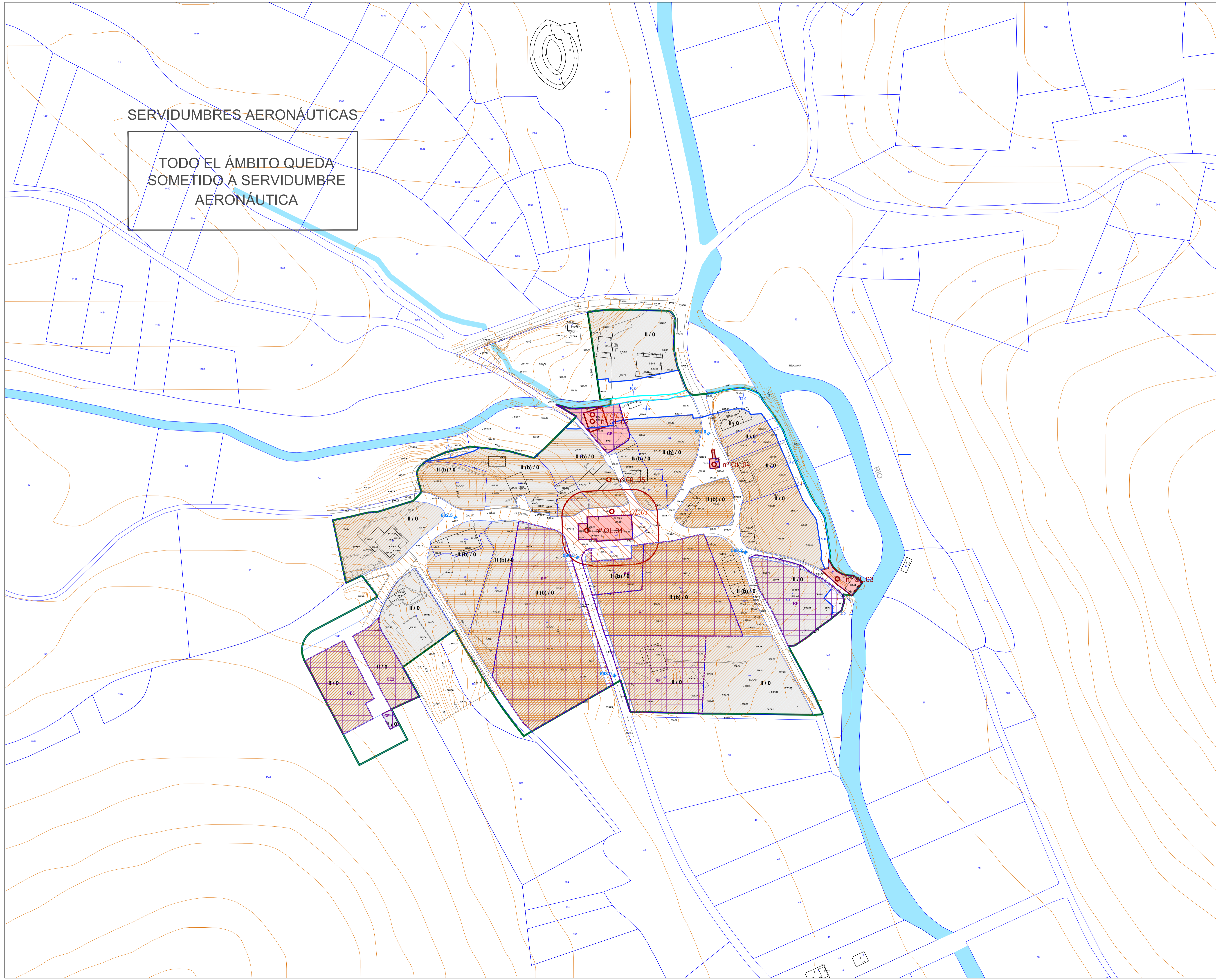


SERVIDUMBRES AERONÁUTICAS

TODO EL ÁMBITO QUEDA
SOMETIDO A SERVIDUMBRE
AERONÁUTICA



ARGITZEKO OHARRAK / NOTAS ACLARATORIAS

- Arkeologia eremuen, lehendik dagoen eraikuntzen eta eraikuntza berrien arauketaren egoera desberdinek, karatulan agertzen direnak, "Arabako Hiri Plangintzaren Normalizazioarako Sistemak" oro har sorturikoekin bat dato. Aurreko aukeretatik, P5 plano serie honetan marrazturik azaltzen direnak bakarrik daude plangintza-fresna honetan.
- Las diversas situaciones de las zonas arqueológicas, la edificación preexistente y la regulación de la nueva edificación contenidas en la cartula responden a las ideadas, con carácter general, por el "Sistema de Normalización del Planeamiento Urbanístico de Álava". De las anteriores posibilidades, en el presente instrumento sólo existen las que aparecen dibujadas en esta serie de planos P5.
2. Eraikuntza berriak marraztu ez den lur eraikigarrietan, hura dagokien azpizinetako berriak araudian jasozko diren datuzko parametroz arautzen da. Lehendik dagoen eraikuntzen erregimenak eragiten dien eraikuntzen eta arkeologia eremuen kasuan, horietako bakoitzaren fitxa partikularretan adierazten denari jarraituko zaio. Fitxa horiek Hirigintza Arauen eranskina moduan doaz.
2. En los terrenos edificables en los que no se ha dibujado nueva edificación, ésta se regula por los parámetros escritos contenidos en la norma específica de las subzonas respectivas. En el caso de las edificaciones afectadas por el régimen de la edificación preexistente y de las zonas arqueológicas se estará a lo que se señala en las fichas particulares de cada una de ellas, incluidas como Anexo a las Normas Urbanísticas.

ZONIFIKAZIO XEHAKATUA / ZONIFICACIÓN PORMENORIZADA

- Xehetasuneko zona zatitzea
- Limite subzonas

KATALOGOA / CATÁLOGO

- Erakintza katalogatua / Edificación catalogada
- Eremu arkeologikoak eta ustezkoak / Zonas arqueológicas y de presunción
- Babes eremua / Entorno de protección

BESTE ZEHAZTAPENAK / OTRAS DETERMINACIONES

- Baldintza berezipean dauden erakintza eta lurzatiak / Edificios y parcelas sometidos a condiciones específicas (Regularización de Fincas / otras Condiciones Específicas)
- Antolamenduz kanpo / Plangintzarekin bat ez datorrena / Fuera de ordenación / Disconforme con el planeamiento
- 602.5 / Rasante mantentua / Rasante nueva (anterior)
- 319.5 / Rasante berria (zaharra) / Rasante nueva (anterior)
- Gerorako antolatuta eremuak / Ámbitos de ordenación remitida
- Kutsatuta egon daitezkeen lurzorruak / Suelos potencialmente contaminados

ERAIKUNTZA / EDIFICACIÓN

- Beheko solairuan eraikigarria / Edificable en planta baja
- Goi solairuetan eraikigarria / Edificable en plantas altas
- Sestra azpian eraikigarria / Edificable bajo rasante
- Altkoan edo teilatuean eraikigarria / Edificable en planta alícea o bajo cubierta
- Erabilera publikodun arkua behe solairuan / Porche uso público en planta baja
- Eremu ireki pribatua eta eraikiezina / Espacio privado abierto no edificable
- Eremu libre pribatu eraikiezina / Espacio libre privado no edificable
- Fatxadaren gehieneko lerroa / Línea de fachada máxima
- Fatxadaren nahitezko lerroa / Línea de fachada obligatoria
- II (ab) / 1 / Sestra azpian / Bajo rasante
- Altkoan edo teilatuean / Alícea y/o bajo cubierta
- Sestren gainerako mailak / Alturas sobre rasante

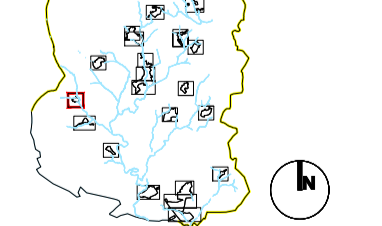
BABES EREMUAK / ZONAS DE PROTECCIÓN

- ERREPIDEAK / CARRETERAS
 - Eraikuntza lerroa / Línea de edificación
 - Zortasun-lerroa / Línea de servidumbre
- URA / RIOS
 - Eraikuntzaren gubieneko atzera-egitea / Retiro mínimo edificación
 - Lehetasuneko fluxua / Flujo preferente
 - 100 / Uholde-arriakua 100 urte / Inundabilidad 100 años
 - 500 / Uholde-arriakua 500 urte / Inundabilidad 500 años
 - Jasari publiko hidrauliko / Dominio público hidráulico

PARTZELAZIOAREN POLIGONOA / POLIGONO PARCELACIÓN

- Eribeko partzelak 2 poligonoan daude / Las parcelas de Eribe se encuentran en el polígono 2

PLANO P5.5B



Plan General de Ordenación Urbana / Hiri Antolamenduren Plan Orokorra

P.G.O.U. de ZIGOTIA - ZIGOTIA ko H.A.P.O. / AYUNTAMIENTO DE ZIGOTIA (ÁLAVA) / ZIGOTIKO UDALA (ARABA)

Planoaren serie / OLANO / Edificiación / EDIFICACIÓN

1:1000 / 03/2023

José Luque Valdivia / Itzaskun Asegunolaza